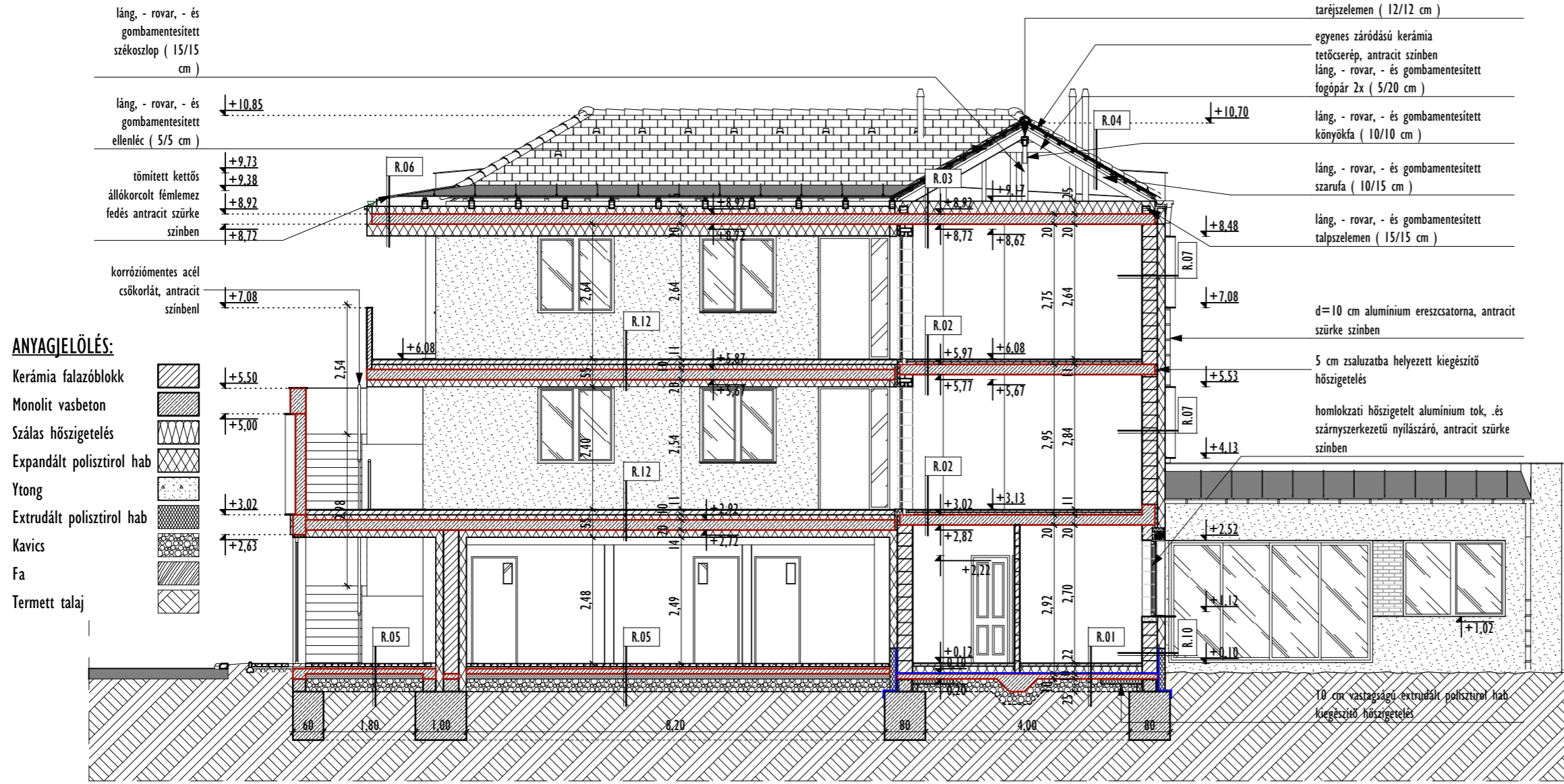


E-E METSZET M=1:100



ANYAGJELÖLÉS:

- Kerámia falazóblokk
- Monolit vasbeton
- Szálás hőszigetelés
- Expandált polisztirol hab
- Ytong
- Extrudált polisztirol hab
- Kavics
- Fa
- Termett talaj

R.01 (földszinti padló)

- 2 cm beltéri kerámialap burkolat / laminált parketta + ragasztóréteg/poli foam alátétszőnyeg
- 5 cm aljzatbeton egyenletesre lehúzott kiálló kavicszemcséktől és kavicsfészkektől mentes felülettel, falaknál 1 cm vastag peremdilatacióval
- 1 rtg. 0,6 mm vastagságú 32 mg/m² össztömegű polietilén elválasztó fólia peremdilatacióval
- 15 cm Austrotherm AT-N100 lépésálló expandált polisztirol hab hőszigetelés tompa ütköztetéssel
- 1 rtg. ELASTIK GV TOP, 4 mm vastag SBS modifikált bitumenes vastaglemez talajnedvesség elleni szigetelés teljes felületén lángolvasztással rögzítve
- 1 rtg. hideg bitumenes kellősítómáz
- 10 cm vasalt aljzatbeton egyenletesre lehúzott kiálló kavicszemcséktől és kavicsfészkektől mentes felülettel
- 1 rtg. polietilén elválasztó fólia
- 25 cm tömörített homokos kavicságyazat (Tr = 95%)
- 1 rtg. geotextília elválasztó réteg
- termett talaj

R.02 (közbenső födém)

- 2 cm beltéri kerámialap burkolat / laminált parketta + ragasztóréteg/poli foam alátétszőnyeg
- 4 cm aljzatbeton egyenletesre lehúzott kiálló kavicszemcséktől és kavicsfészkektől mentes felülettel, falaknál 1 cm vastag peremdilatacióval
- 1 rtg. polietilén elválasztó fólia
- 5 cm Austrotherm AT-N100 lépésálló expandált polisztirol hab hőszigetelés tompa ütköztetéssel
- 20 cm monolit vasbeton födémlemez statikai tervek szerinti méretkoordinációval
- 2 rtg. glettelés
- 3 rtg. festés

R.03 (záró födém)

- 10 cm ROCKWOOL MULTIROCK kőzetgyapot hőszigetelés
- 15 cm ROCKWOOL MULTIROCK kőzetgyapot hőszigetelés
- 20 cm monolit vasbeton födémlemez statikai tervek szerinti méretkoordinációval
- 2 rtg. glettelés
- 3 rtg. festés
- R.04 (tető)
- 2,5 cm egyenes záródású kerámia cserépfedés antraciszürke színben
- 5/3 cm láng-, rovar-, és gombamentesített cserépléc
- 5/5 cm láng-, rovar-, és gombamentesített ellenléc
- 1 rtg. MEDIFOL TOP 270 páraáteresztő tetőfólia
- 10/15 cm láng-, rovar-, és gombamentesített szarufa

R.05 (gépjármű behajtó)

- 6 cm SEMMELROCK kültéri fagyálló beton térkö burkolat
- 4 cm finomszemcséjű homokágyazat
- 1 rtg. geotextília elválasztó réteg
- 10 cm monolit vasbeton lemez
- 10 cm CKT beton (lejtésképzés)
- 15 cm tömörített homokos kavicságyazat (Tr = 95%)
- 1 rtg. geotextília elválasztó réteg
- termett talaj

R.06 (korcolt tető)

- 1 rtg. tömített kettős állókorcolt fémlemez fedés
- 0,8 cm alátét szellőztető szőnyeg
- 2,5 cm OSB építőlemez
- 10/15 cm láng-, rovar-, és gombamentesített szarufa légrés
- 10 cm AUSTROTHERM AT-N100 lépésálló expandált polisztirol hab hőszigetelés tompa ütköztetéssel
- 15 cm AUSTROTHERM AT-N100 lépésálló expandált polisztirol hab hőszigetelés tompa ütköztetéssel
- 20 cm monolit vasbeton födémlemez statikai tervek szerinti méretkoordinációval
- 24 cm AUSTROTHERM AT-N100 lépésálló expandált polisztirol hab hőszigetelés tompa ütköztetéssel
- 1 rtg. homlokzati vékonyvakolat

R.07 (falazat)

- 1 rtg. homlokzati vékonyvakolat
- 1 rtg. alapozó
- 1 rtg. 4 mm lyukbőségű üvegszövet erősítés ragasztóba ágyazva
- 15 cm AUSTROTHERM AT-H80 expandált polisztirol hab hőszigetelés
- 0,5 cm ragasztóréteg
- 0,5 cm faldörzsölés a hőszigetelés fogadására
- 30 cm POROTHERM N+F falazóblokk
- 1 cm univerzális mészcement vakolat
- 2 rtg. glettelés
- 3 rtg. festés

R.08 (falazat épület-lépcsőház között)

- 1 rtg. homlokzati vékonyvakolat
- 1 rtg. alapozó
- 1 rtg. 4 mm lyukbőségű üvegszövet erősítés ragasztóba ágyazva
- 25 cm POROTHERM N+F falazóblokk
- 15 cm AUSTROTHERM AT-H80 expandált polisztirol hab hőszigetelés ragasztóba ágyazva
- 0,5 cm ragasztóréteg
- 0,5 cm faldörzsölés a hőszigetelés fogadására
- 30 cm POROTHERM N+F falazóblokk
- 1 cm univerzális mészcement vakolat
- 2 rtg. glettelés
- 3 rtg. festés

R.09 (homlokzati falazat, téglaburkolattal)

- 1 rtg. homlokzati vékonyvakolat
- 1 rtg. alapozó
- 1 rtg. 4 mm lyukbőségű üvegszövet erősítés ragasztóba ágyazva
- 20 cm monolit vasbeton falazat, statikai tervek szerinti méretkoordinációval
- 1 cm univerzális mészcement vakolat
- 2 rtg. glettelés
- 3 rtg. festés

R.10 (lábazati falazat)

- 1 rtg. homlokzati vékonyvakolat
- 1 rtg. alapozó
- 1 rtg. 4 mm lyukbőségű üvegszövet erősítés ragasztóba ágyazva
- 15 cm AUSTROTHERM extrudált polisztirol hab lábazati hőszigetelés tapaszréteg
- 0,5 cm 4 mm vastag SBS modifikált bitumenes vastaglemez talajnedvesség elleni szigetelés teljes felületén lángolvasztással rögzítve
- 1 rtg. hideg bitumenes kellősítómáz
- 0,5 cm faldörzsölés
- 30 cm POROTHERM N+F falazóblokk
- 1 cm univerzális mészcement vakolat
- 2 rtg. glettelés
- 3 rtg. festés

R.11 (szomszédos épülethez csatlakozó falazat)

- szomszédos épület falazata
- 25 cm BAUMIT STAR THERM MINERAL kőzetgyapot hőszigetelés
- 0,5 cm ragasztóréteg
- 0,5 cm faldörzsölés a hőszigetelés fogadására
- 30 cm POROTHERM N+F falazóblokk
- 1 cm univerzális mészcement vakolat
- 2 rtg. glettelés
- 3 rtg. festés

R.12 (erkély)

- 2 cm kültéri fagyálló kerámiaurkolat + ragasztóhabarcs
- 2 rtg. bevonatszigetelés + hajlaterősítő szalag
- 8 cm monolit lejtet beton
- 10 cm PIR hab hőszigetelés
- 20 cm monolit vasbeton lemez
- statikai tervek szerinti méretkoordinációval
- 14 cm AUSTROTHERM AT-H80 expandált polisztirol hab hőszigetelés
- 1 rtg. üvegszövet háló erősítés ragasztóba ágyazva
- 1 rtg. BAUMIT homlokzati vékonyvakolat

R.13 (korcolt tető 2)

- 1 rtg. tömített kettős állókorcolt fémlemez fedés
- 0,8 cm alátét szellőztető szőnyeg
- 2,5 cm OSB építőlemez
- 10/15 cm láng-, rovar-, és gombamentesített szarufa légrés
- 10 cm AUSTROTHERM AT-N100 lépésálló expandált polisztirol hab hőszigetelés tompa ütköztetéssel
- 15 cm AUSTROTHERM AT-N100 lépésálló expandált polisztirol hab hőszigetelés tompa ütköztetéssel
- 20 cm monolit vasbeton födémlemez statikai tervek szerinti méretkoordinációval
- belső oldali glettelés, festés



PLAN - ART
MÉRNÖKIRODA Kft.
 Építőipari és Tervező Bt.
 4033 Debrecen, Luther utca 50.
 06 (52) 444 - 424

3 LAKÁSOS TÁRSASHÁZ ÉPÍTÉSÉNEK BEJELENTÉSI TERVDOKUMENTÁCIÓJA

E-E metszet		2020. 06.
B-08	1:100	58/2018
Megrendelő: PROFITÁL 2004 Kft. 4281 Létavértes, Konyári utca 22.		
Építés helye: 4034 Debrecen, Csokonai utca 50., hrsz.: 8209		
Tervező:	Rácz Tibor István, Okl.Építészmérnök	É-09-0506
Szerkesztő:	Szűcs Gergő építészmérnök	

Ez a terv, az 1999. évi LXXVII. törvény értelmében szerzői jogvédelem alatt áll. Teljes egészében vagy részleteinek felhasználása a tervező hozzájárulása nélkül tilos!