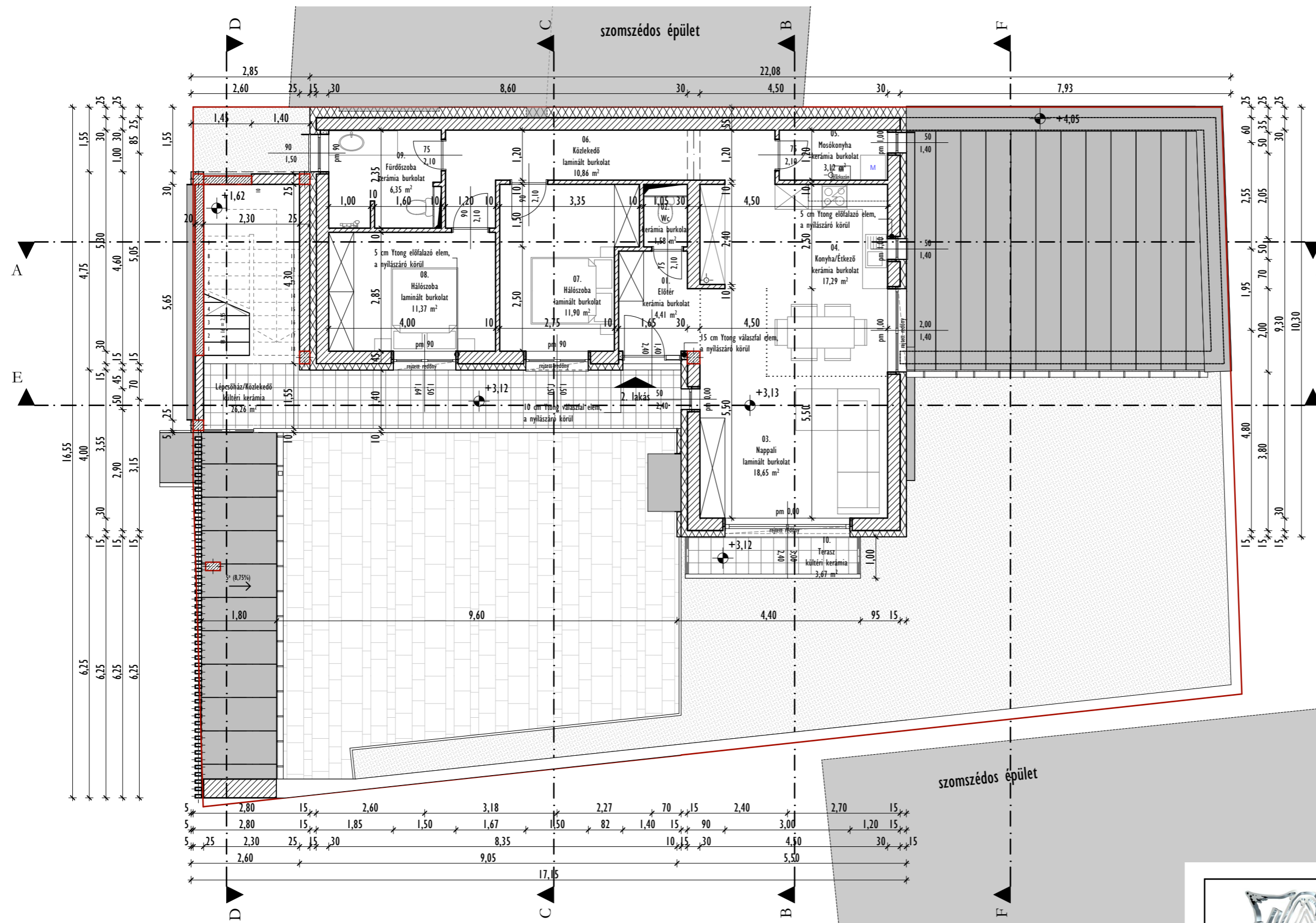


I. EMELETI ALAPRAJZ

M=1:100



HELYISÉGLISTA:

I. emelet

Lépcsőház/Közkedő kültéri kerámia 26,26 m²

2. Lakás

01. Előtér kerámia burkolat 4,410 m²
 02. Wc kerámia burkolat 1,580 m²
 03. Nappali laminált burkolat 18,65 m²
 04. Konyha/Étkező kerámia burkolat 17,29 m²
 05. Mosókonyha kerámia burkolat 3,120 m²
 06. Közkedő laminált burkolat 10,86 m²
 07. Hálószoba laminált burkolat 11,90 m²
 08. Hálószoba laminált burkolat 11,37 m²
 09. Fürdőszoba kerámia burkolat 6,350 m²

2. lakás összes nettó alapterülete: 85,53 m²

10. Terasz kültéri kerámia 3,650 m²

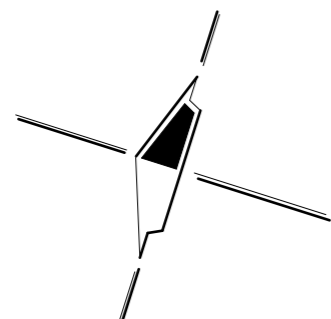
I. emelet összes nettó alapterülete: 111,79 m²

Épület összes nettó alapterülete: 372,98 m²

Épület összes bruttó alapterülete: 213,96 m²

ANYAGJELÖLÉS:

- Kerámia falazóblokk
- Monolit vasbeton
- Szálalás hőszigetelés
- Expandált polisztirol hab
- Ytong
- Burkolt terület
- Zöldterület



PLAN - ART
MÉRNÖKIRODA Kft.
 Építőipari és Tervező Bt.
 4033 Debrecen, Luther utca 50.
 06 (52) 444 - 424

3 LAKÁSOS TÁRSASHÁZ ÉPÍTÉSÉNEK
 BEJELENTÉSI TERVDOKUMENTÁCIÓJA

I. emeleti alaprajz		2020. 06.
B-02	1:100	58/2018
Megrendelő: PROFITÁL 2004 Kft. 4281 Létavértes, Konyári utca 22.		
Építés helye: 4034 Debrecen, Csokonai utca 50., hrsz.: 8209		
Tervező:	Rácz Tibor István, Okl.épitész-mérnök	É-09-0506
Szerkesztő:	Szűcs Gergő építészmérnök	