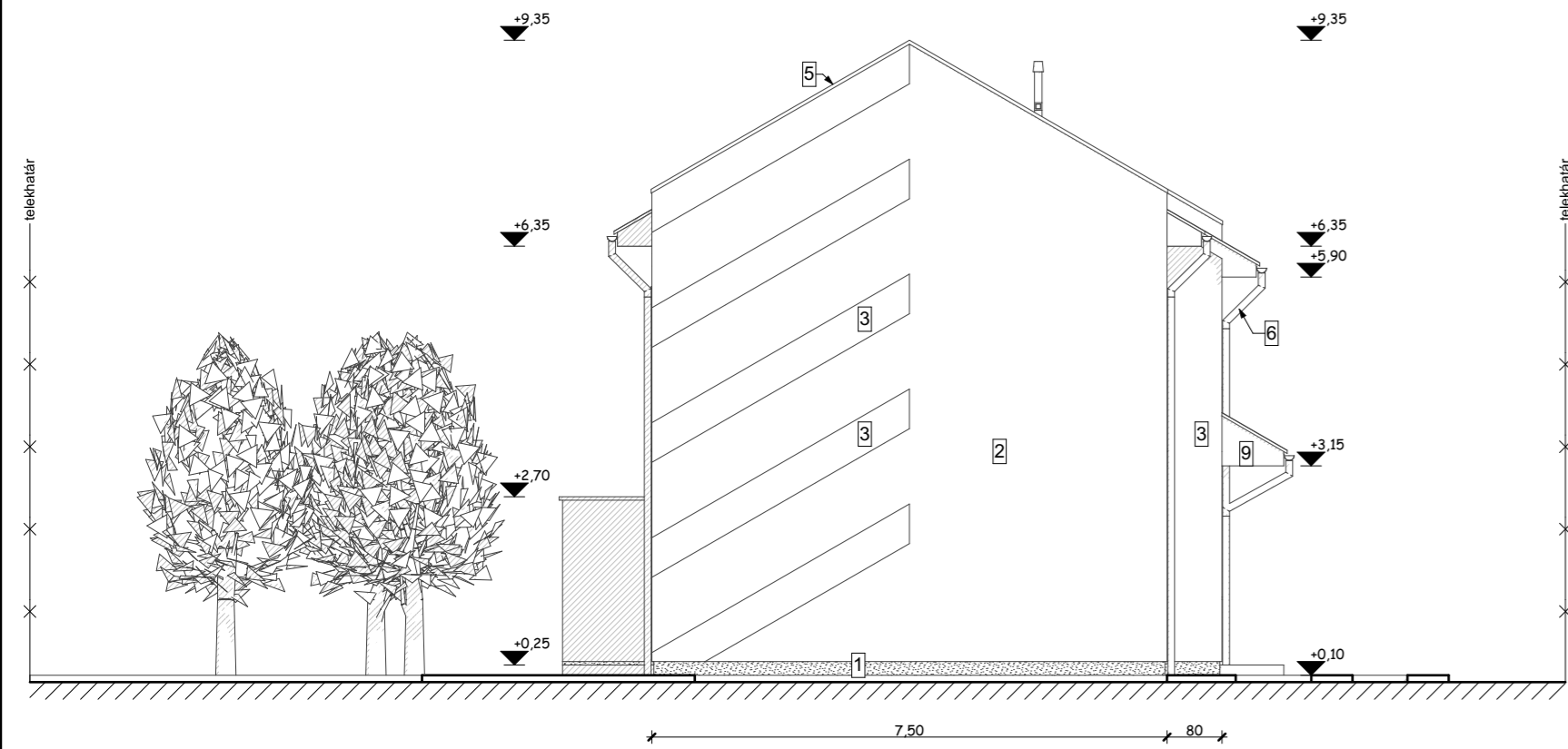
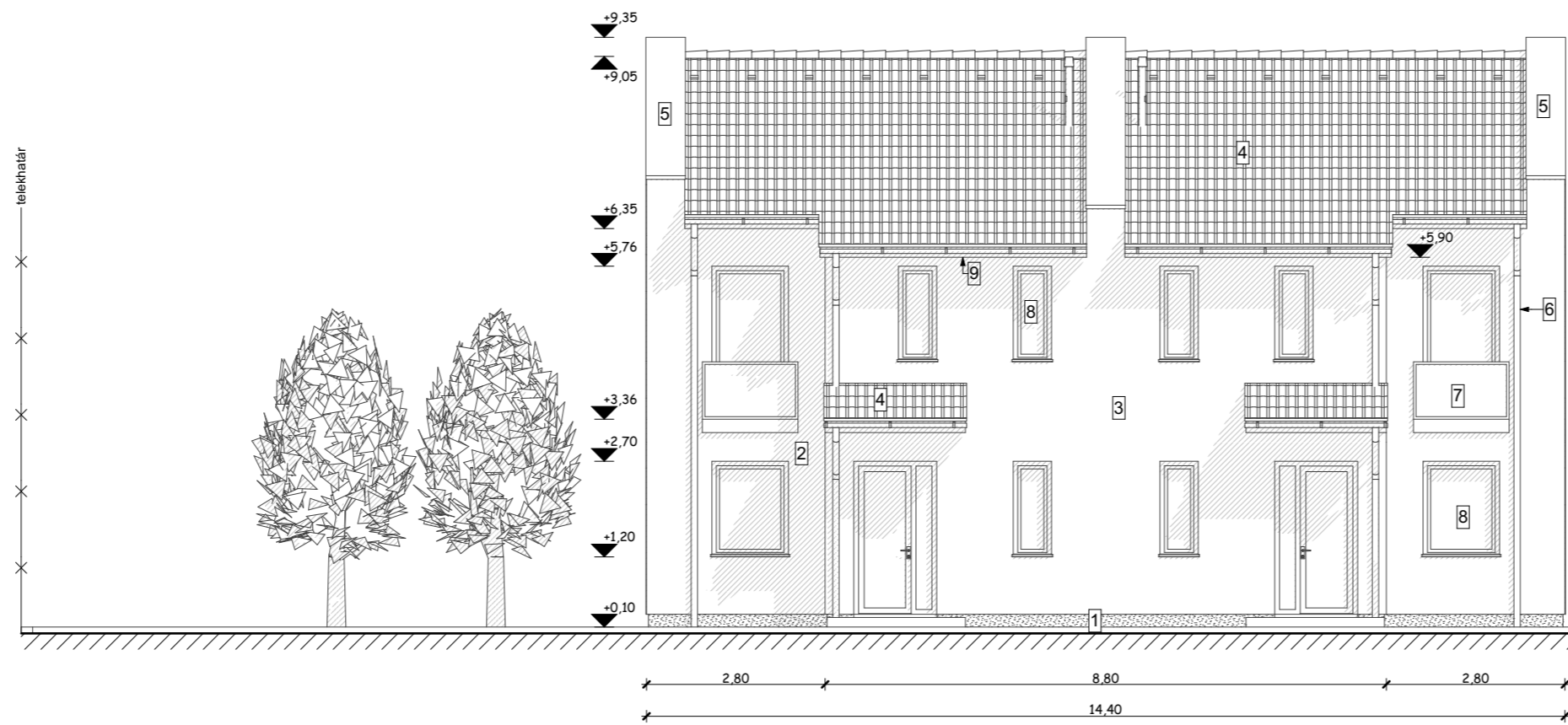


Déli homlokzat M=1:100



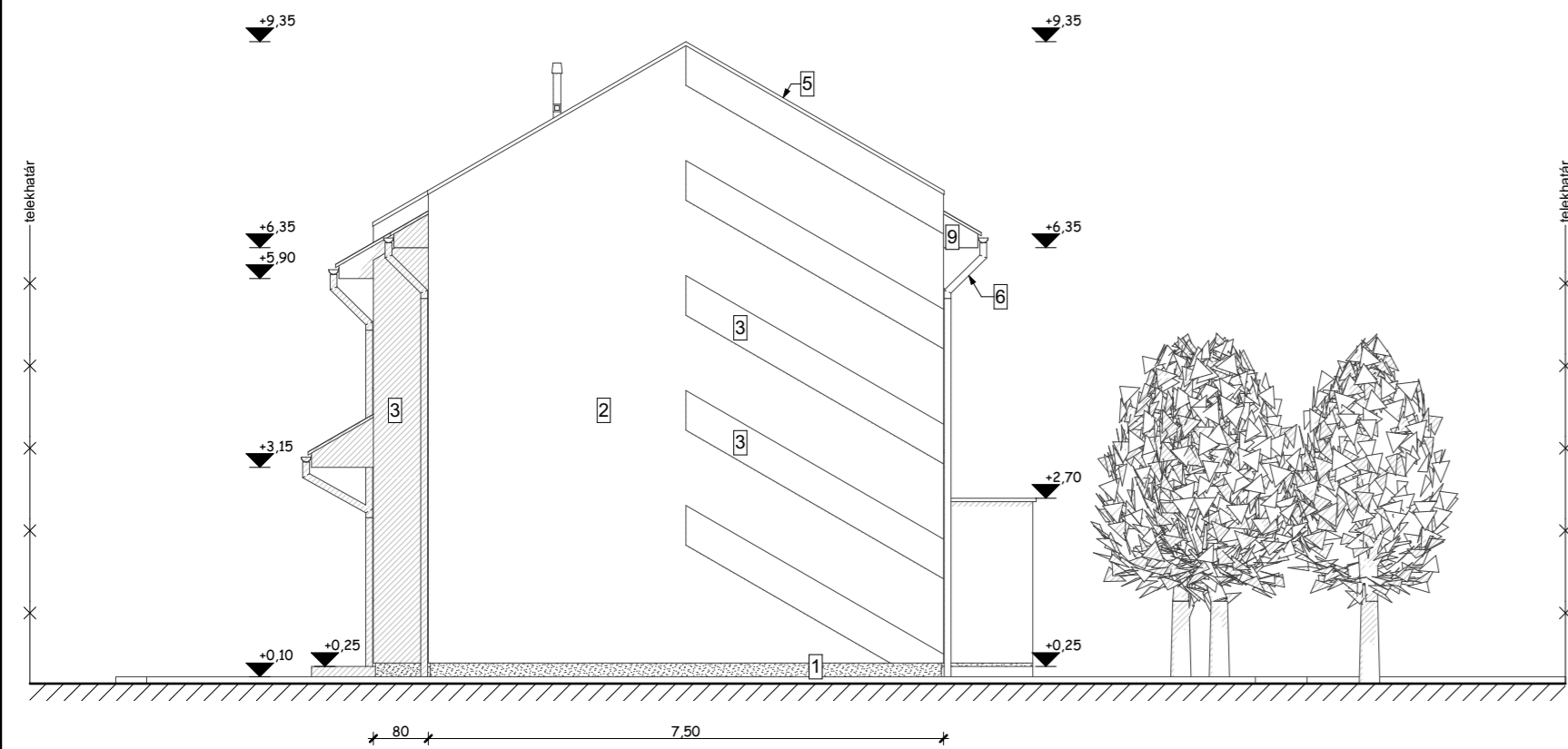
Keleti homlokzat M=1:100



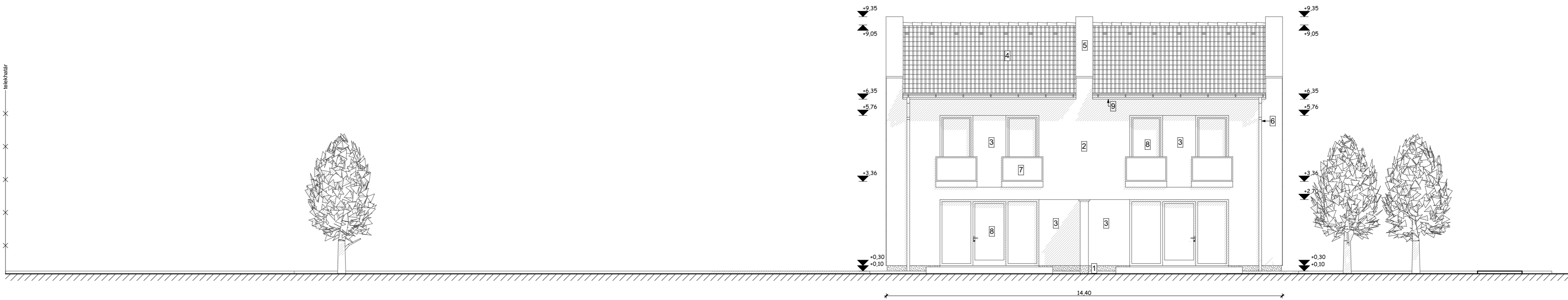
HOMLOKZATKÉPZÉSEK

- 1 Lábazat: antracit színű lábazati nemesvakolat
- 2 Homlokzat: törtfehér színű nemesvakolat
- 3 Homlokzat: mogoróbarna színű nemesvakolat
- 4 Cserépfedés: antracit színű Bramac cserép
- 5 Bádogos szerkezet: falfedés antracit színben
- 6 Csatorna: eres- és lefolyócsatorna antracit színben
- 7 Korlát: füst színű üveg, korlátkeret sötétszürke
- 8 Nyílászárók: hőszigetelt fehér műanyag
- 9 Eresz: sötétszürke lazúr

Északi homlokzat M=1:100



Nyugati homlokzat M=1:100



"A1" és "A2" jelű Lakóépület egyszerű bejelentési terve

Hajdúszoboszló, 2024.09.30.

Építetők: Proffítal 2004 Kft.
4281 Létavértes, Korányi utca 22. sz.

Épül: 4031 Debrecen, Kishegyesi út 111. szám 18222/2 hrsz.

Tervezők: Csisztu Sándor magasépítő mérnök É3-09-0272
Csisztuné Lajtos Mariann magasépítő mérnök É3-09-0280

Tartószerkezeti tervezők: Pozsár Lajos okl. építőmérnök É2-09-0281
T-T/09-0303 tartószerkezeti tervező