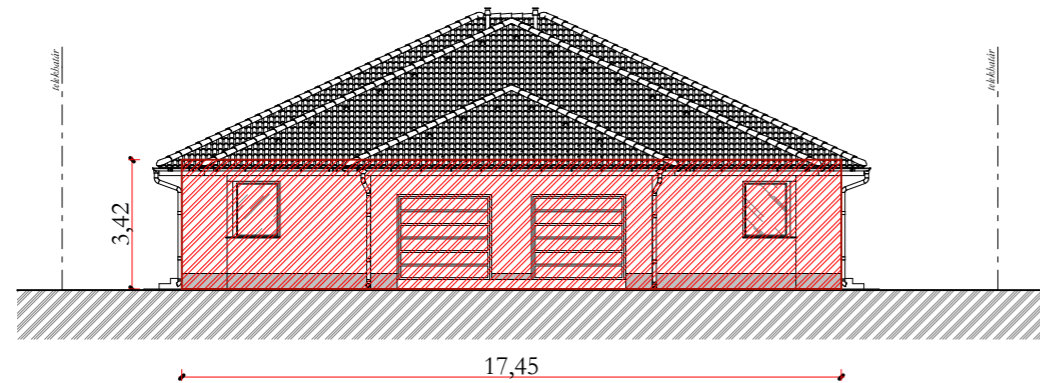


ÉPÍTMÉNYMAGASSÁG SZÁMÍTÁS

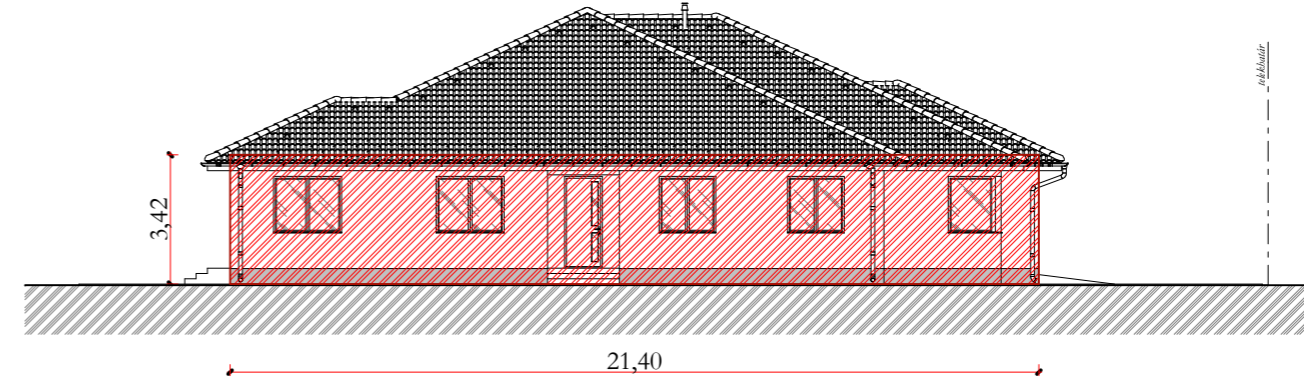
M 1:200

ÉSZAKI HOMLOKZAT
M 1:100



$$F1 = 17,45 \times 3,42 = 59,68 \text{ m}^2$$

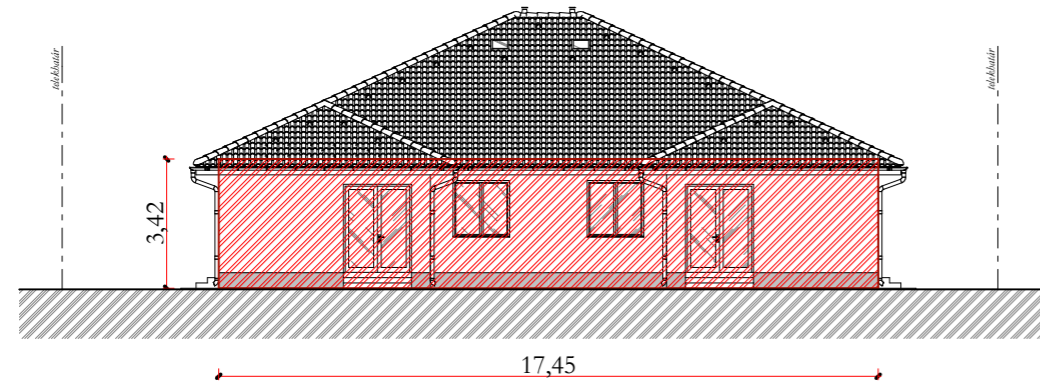
$$L1 = 17,45 \text{ m}$$



$$F2 = 21,40 \times 3,42 = 73,19 \text{ m}^2$$

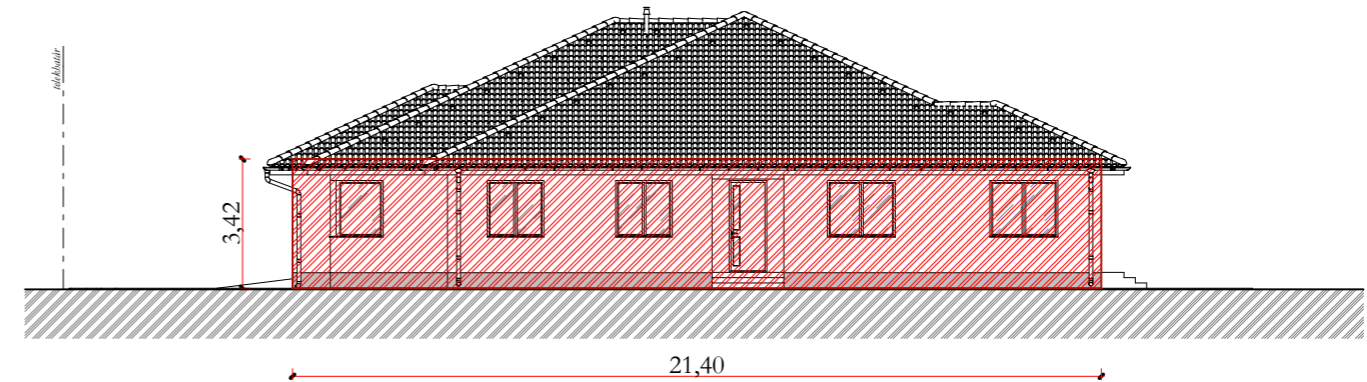
$$L2 = 21,40 \text{ m}$$

DÉLI HOMLOKZAT
M 1:100



$$F3 = 17,45 \times 3,42 = 59,68 \text{ m}^2$$

$$L3 = 17,45 \text{ m}$$



$$F4 = 21,40 \times 3,42 = 73,19 \text{ m}^2$$

$$L4 = 21,40 \text{ m}$$

ÉPÍTMÉNYMAGASSÁG = 3,42 m

$$H = (F1 + F2 + F3 + F4) / (L1 + L2 + L3 + L4) =$$

$$(59,68 + 73,19 + 59,68 + 73,19) / (17,45 + 21,40 + 17,45 + 21,40) = 265,74 / 77,70 = 3,42 \text{ m}$$

| | | | |
|--|---|-------------|---|
| Tervdokumentáció új kétlakásos lakóépület egyszerű bejelentéséhez (Építménymagasság számítás) | | M=1:200 | Tervező: Finta Ádám É 09-0685 4031 Debrecen, Derék utca 99. fintaadam@gmail.com +36 20 452 0080 |
| Építető(k): | Profitál 2004 Kft. 4281 Létavértes, Konyári utca 22. | 2022.03. hó | |
| Építés helye: | 4251 Hajdúsámson-Martinka, Iskola utca HRSZ: 5987/4 | E-05 | |