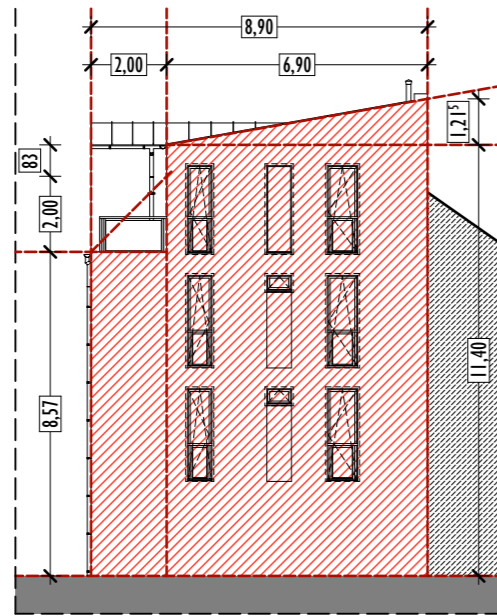


ÉPÜLETMAGASSÁG SZÁMÍTÁS

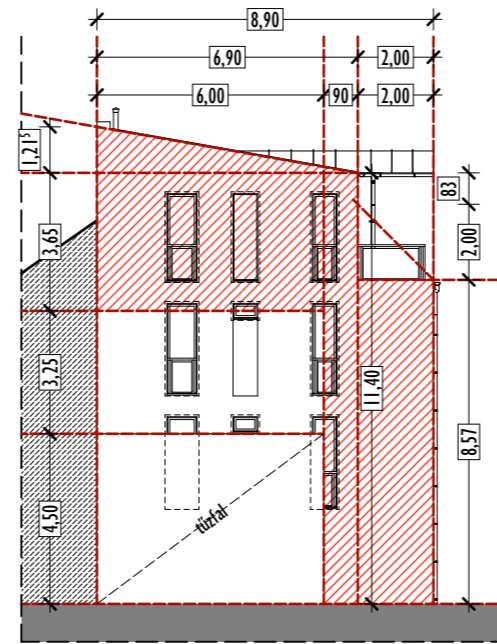
M=1:200



$$T_1 = 2,0 \times 8,57 + 6,90 \times 11,40 + 6,90 \times 1,215/2 = 99,99 \text{ m}^2$$

$$K_1 = 8,90 \text{ m}$$

$$H_1 = 11,24 \text{ m}$$



$$T_2 = 6,00 \times 3,65 + 6,90 \times 1,125/2 + 0,90 \times 11,40 + 2,00 \times 8,57 = 53,18 \text{ m}^2$$

$$K_2 = 8,90 \text{ m}$$

$$H_2 = 5,98 \text{ m}$$

 Számításnál figyelembe vett homlokzatfelület

Épületmagasság számítás :

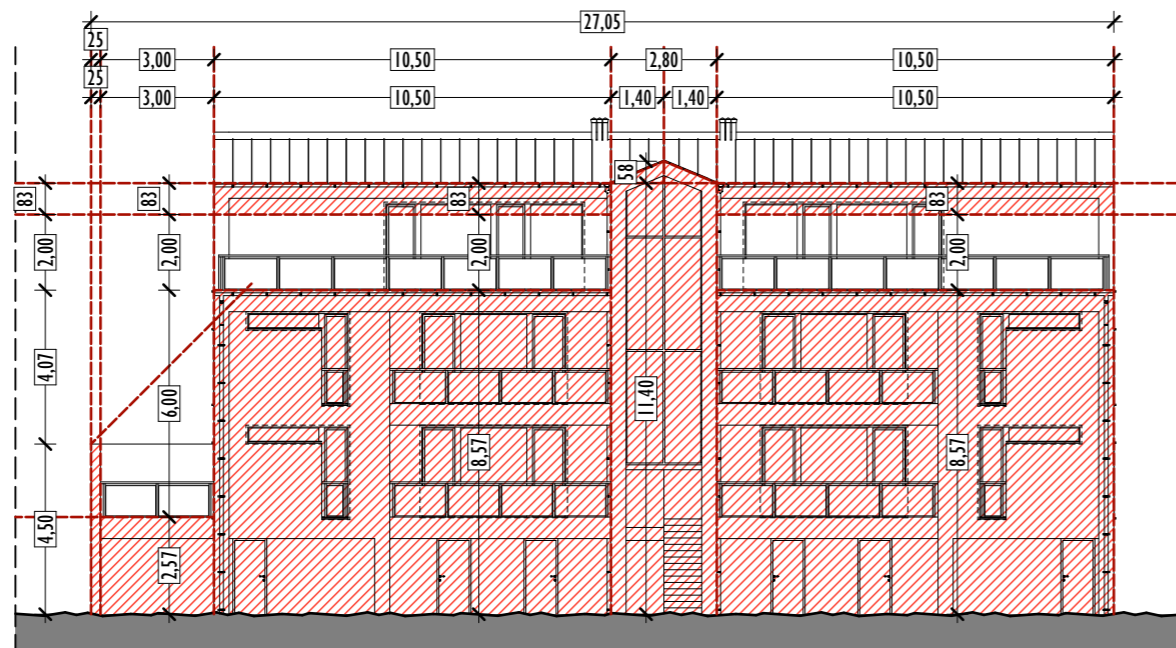
$$(T_1 + T_2 + T_3) / (K_1 + K_2 + K_3) =$$

$$(99,99 \text{ m}^2 + 53,18 \text{ m}^2 + 238,97 \text{ m}^2) /$$

$$(8,90 \text{ m} + 8,90 \text{ m} + 27,05 \text{ m}) =$$

$$392,14 \text{ m}^2 / 44,85 \text{ m} = \underline{8,74 \text{ m}}$$

Épületmagasság = 8,74 m



$$T_3 = 0,25 \times 4,50 + 3,00 \times 2,57 + 10,50 \times 8,57 + 10,50 \times 0,83 + 2,80 \times 11,40 + 1,40 \times 0,58 + 10,50 \times 8,57 + 10,50 \times 0,83 = 238,97 \text{ m}^2$$

$$K_3 = 27,05 \text{ m}$$

$$H_3 = 8,83 \text{ m}$$



PLAN - ART MÉRNÖKIRODA
Építőipari és Tervező KFT.
4033 Debrecen, Luther utca 50.
06 (30) 220 - 2035

6 LAKÁSOS LAKÓÉPÜLET ÉPÍTÉSÉNEK EGYSZERŰ BEJELENTÉSI TERVDOKUMENTÁCIÓJA		
ÉPÜLETMAGASSÁG SZÁMÍTÁS	2022. 03. 01.	
B-12_A	M=1:200	47/2019
Megrendelő:	PROFITÁL 2004 Kft. 4281 Létavértes, Konyári utca 22. sz.	
Építés helye:	4026 Debrecen, Mester utca 31. sz.	Hrsz.: 7799
Felelős Tervező:	Rácz Tibor István, Okl.épitészmérnök É-09-0506	
Tervező munkatárs:	Zsirnamszki Tamás, építészmérnök	