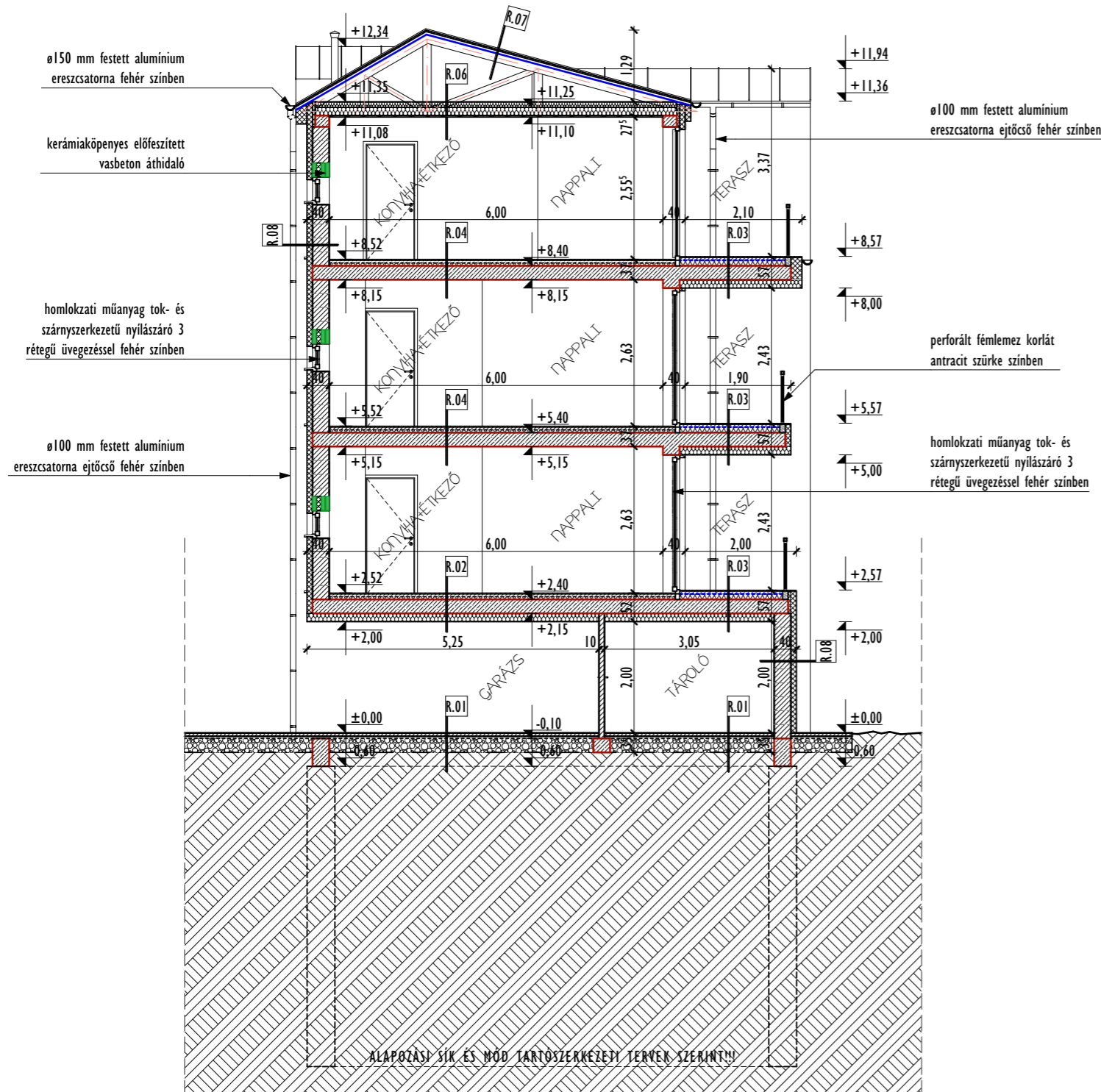


# A-A METSZET

## M=1:100



R.01	/FÖLDSZINT PADLÓ/
6 cm	kültéri fagyálló beton idomkó térburkolat
4 cm	finomszemcsésű folyami homok kiékelő ágyazat
1 rtg.	160 g/m <sup>2</sup> geotextília elválasztó réteg
25 cm	tömörített homokos kavics ágyazat 0/32 (Tr=95%)
1 rtg.	160 g/m <sup>2</sup> geotextília elválasztó réteg
-	termett talaj
R.02	/FÖLDSZINT FELETTI FODÉNY/
1 rtg.	beltéri csúszásmentes kerámia ragasztott padlóburkolat ragasztóhabarcsba fektetve / laminált parketta burkolat poli foam alátét szőnyeggel
5 cm	díjazatbeton egyenletesre lehúzott kiálló kavicszemcsék-től és kavicsfészkek-től mentes felülettel - C25/30-XCI-24-F3
1 rtg.	min. 0,09 mm vastagságú polietilén fólia elválasztó és védőréteg a hőszigetelés védelmére, peremállatáclóra felhajtva
5 cm	lépésálló expandált polisztirol hab hőszigetelés lépcsős útközönézzel AUSTROTHERM EPS A-T-100 vagy műszakilag ezzel egyenértékű
25 cm	monolit vasbeton födémlemez tartó szerkezeti tervek szerinti méretekkel
15 cm	ásványi szálalás közetgyapot hőszigetelés ragasztással és átübelezéssel rögzítve - ROCKWOOL CEILINGROCK vagy műszakilag ezzel egyenértékű
1 rtg.	homlokzati nemesvakolat rendszer üvegszövetháló erősítéssel fehér színben
R.03	/EMELETKÖZI FODÉNY/
1 rtg.	beltéri csúszásmentes kerámia ragasztott padlóburkolat ragasztóhabarcsba fektetve / laminált parketta burkolat poli foam alátét szőnyeggel
5 cm	díjazatbeton egyenletesre lehúzott kiálló kavicszemcsék-től és kavicsfészkek-től mentes felülettel - C25/30-XCI-24-F3
1 rtg.	min. 0,09 mm vastagságú polietilén fólia elválasztó és védőréteg a hőszigetelés védelmére, peremállatáclóra felhajtva
5 cm	lépésálló expandált polisztirol hab hőszigetelés lépcsős útközönézzel AUSTROTHERM EPS A-T-100 vagy műszakilag ezzel egyenértékű
25 cm	monolit vasbeton födémlemez tartó szerkezeti tervek szerinti méretekkel
1 rtg.	glettelés és 3 rtg. beltéri festés
R.04	/TERASZLEMEZ/
25 cm	kültéri kerti lap díszburkolat - LEIER KAISERSSTEIN REGNUM NATURO vagy műszakilag ezzel egyenértékű
45 cm	bazalt zúzalék ágyazó-, teherelosztó-, és szivárgó réteg NZ-0/11
1 rtg.	műanyag dombornyomott felületszivárgó dréni lemez - DÖRKEN DELTA-TERRAXX vagy műszakilag ezzel egyenértékű
1 rtg.	1,2 mm vastag lágyított pvc csapadékvíz elleni szigetelés legalább 3-5 cm-es átlapolásokkal toldásokkal forró levegős hegesztéssel felületfolytonosítva leterheléssel rögzítve - MAPEI MAPEPLAN B vagy műszakilag ezzel egyenértékű
10 cm-ről	160 g/m <sup>2</sup> geotextília elválasztó réteg
10 cm-ről	induló 0,5 %-os lejtésű lépésálló polisztirol hab hőszigetelés lépcsős útközönézzel AUSTROTHERM EPS A-T-100 vagy műszakilag ezzel egyenértékű
25 cm	monolit vasbeton födémlemez tartó szerkezeti tervek szerinti méretekkel
15 cm	ásványi szálalás közetgyapot hőszigetelés ragasztással és átübelezéssel rögzítve - ROCKWOOL CEILINGROCK vagy műszakilag ezzel egyenértékű
1 rtg.	homlokzati nemesvakolat rendszer üvegszövetháló erősítéssel fehér színben

R.05	/TETŐTERASZ/
25 cm	kültéri kerti lap díszburkolat - LEIER KAISERSSTEIN REGNUM NATURO vagy műszakilag ezzel egyenértékű
45 cm	bazalt zúzalék ágyazó-, teherelosztó-, és szivárgó réteg NZ-0/11
1 rtg.	műanyag dombornyomott felületszivárgó dréni lemez - DÖRKEN DELTA-TERRAXX vagy műszakilag ezzel egyenértékű
1 rtg.	1,2 mm vastag lágyított pvc csapadékvíz elleni szigetelés legalább 3-5 cm-es átlapolásokkal toldásokkal forró levegős hegesztéssel felületfolytonosítva leterheléssel rögzítve - MAPEI MAPEPLAN B vagy műszakilag ezzel egyenértékű
10 cm-ről	160 g/m <sup>2</sup> geotextília elválasztó réteg
15 cm-ről	induló 0,5 %-os lejtésű lépésálló PIR (polizocianurát) hab hőszigetelés lépcsős útközönézzel - BACHL PIR ALU vagy műszakilag ezzel egyenértékű
20 cm	monolit vasbeton födémlemez tartó szerkezeti tervek szerinti méretekkel
1 rtg.	glettelés és 3 rtg. beltéri festés
R.06	/ZÁRÓFODÉNY/
10 cm	ásványi szálalás közetgyapot hőszigetelés, ROCKWOOL MJULTIROCK vagy műszakilag ezzel egyenértékű
15 cm	láng-, rovar- és gombamentesített szeglemez tartó közelben ásványi szálalás közetgyapot hőszigetelés, ROCKWOOL MJULTIROCK vagy műszakilag ezzel egyenértékű
1 rtg.	párazáró hőtükör fólia
1 rtg.	1,00 cm vastagságú normál gipszkarton építőlemez
1 rtg.	1,00 cm vastagságú tűzgátló gipszkarton építőlemez
1 rtg.	glettelés és 3 rtg. beltéri festés
-	belső tér
R.07	/HÉJAZAT/
1 rtg.	0,7 mm vastag korróziómentes porszirt alumínium keféltős állókarcos tömített félemez fedés fehér színben - PERFA PREFALZ P.10 tisztafehér (RAL 9010) vagy műszakilag ezzel egyenértékű
1 rtg.	átzellőztető alátét szőnyeg
1 rtg.	2,5 cm vastagságú OSB építőlemez burkolat a félemez fedés díjazatáknént
5/5 cm	láng-, rovar- és gombamentesített ellenlécezés közelben átzellőztető légrés
1 rtg.	páraáteresztő vízzáró esőfólia
15 cm	láng-, rovar- és gombamentesített szeglemez tartó közelben légrés
-	padlás tér
R.08	/HOMLOKZATI FAL/
1 rtg.	homlokzati nemesvakolat rendszer fehér illetve antracit szürke színben
10 cm	vakolható homlokzati expandált polisztirol hab hőszigetelés ragasztással és átübelezéssel rögzítve - AUSTROTHERM A-T-H00 vagy műszakilag ezzel egyenértékű
1 rtg.	0,5 cm vastagságú felületkiegényítő faldörzsölés csökkentett hőátbocsátású égetett kerámia falazóblokk
30 cm	falszerkezet - POROTHERM X-THERM 30
1 rtg.	beltéri vakolat
1 rtg.	glettelés és 3 rtg. beltéri festés

**PLAN - ART MÉRNÖIRODA**  
**Építőipari és Tervező KFT.**  
 4033 Debrecen, Luther utca 50.  
 06 (30) 220 - 2035

6 LAKÁSOS LAKÓÉPÜLET ÉPÍTÉSÉNEK EGYSZERŰ BEJELENTÉSI TERVDOKUMENTÁCIÓJA		
A-A METSZET		2022. 03. 01.
B-05_B	M=1:100	47/2019
Megrendelő:	PROFITÁL 2004 Kft. 4281 Létavértes, Konyári utca 22. sz.	
Építés helye:	4026 Debrecen, Mester utca 31. sz.	Hrsz.: 7799
Felelős Tervező:	Rácz Tibor István, Okl.Építészmérnök É-09-0506	
Tervező munkatárs:	Zsirnamszki Tamás, építészmérnök	