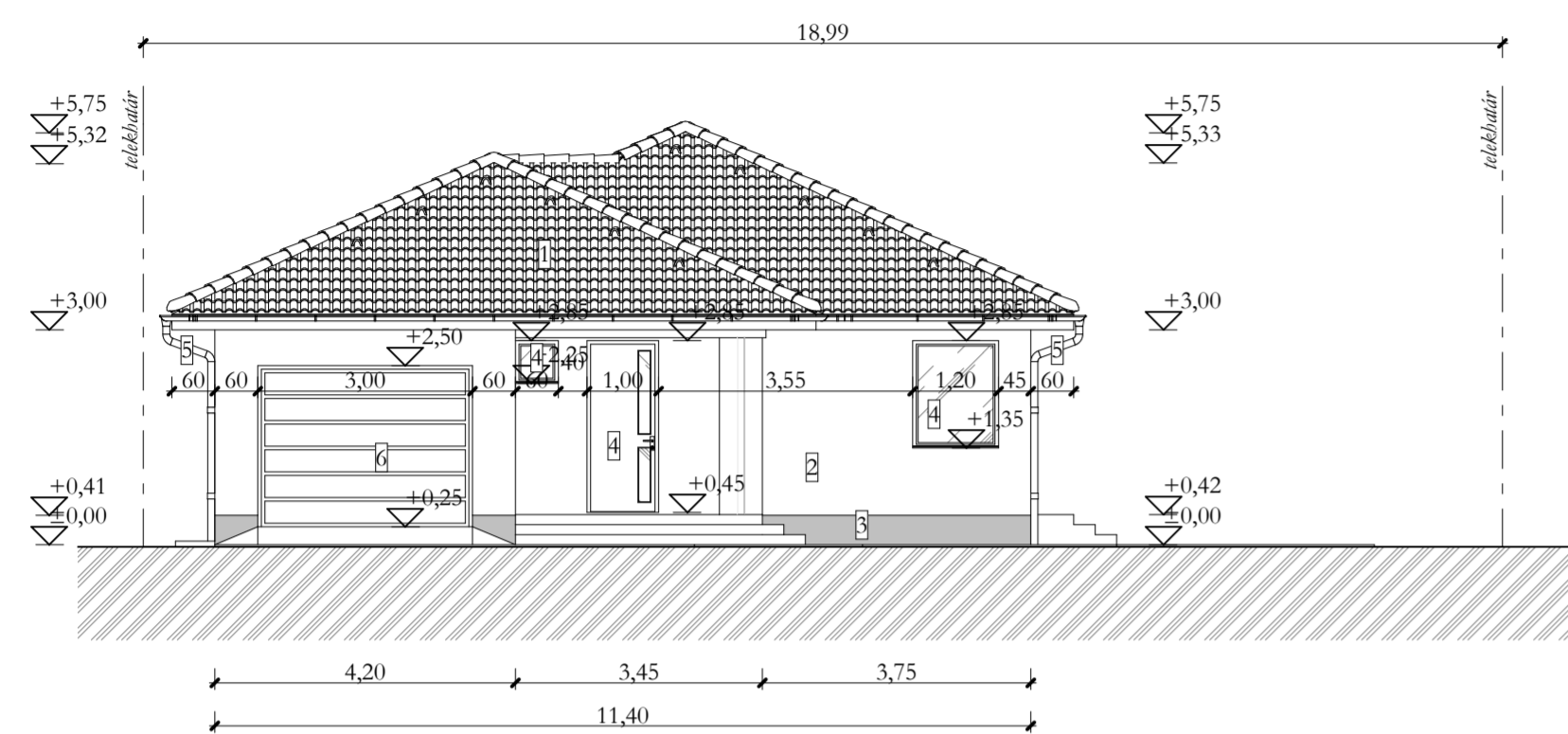


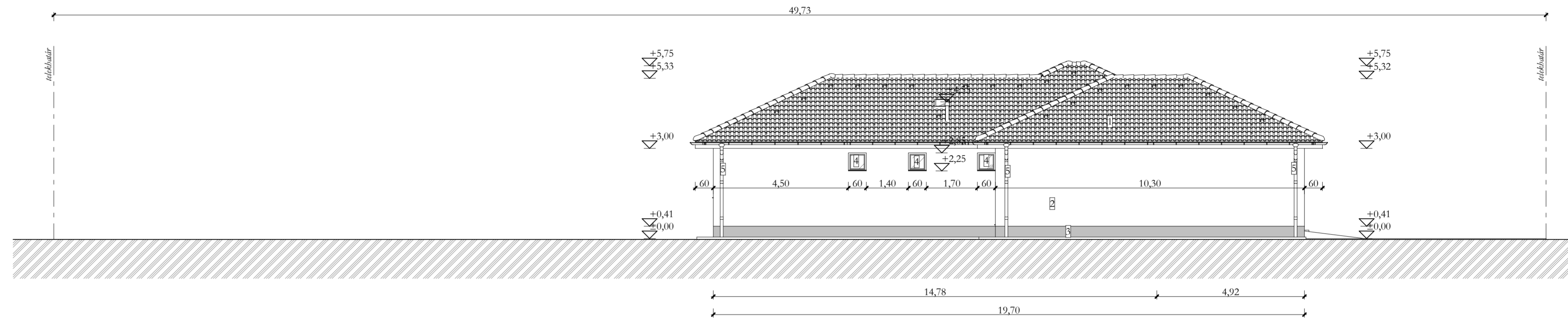
ÉSZAKNYUGATI HOMLOKZAT

M 1:100



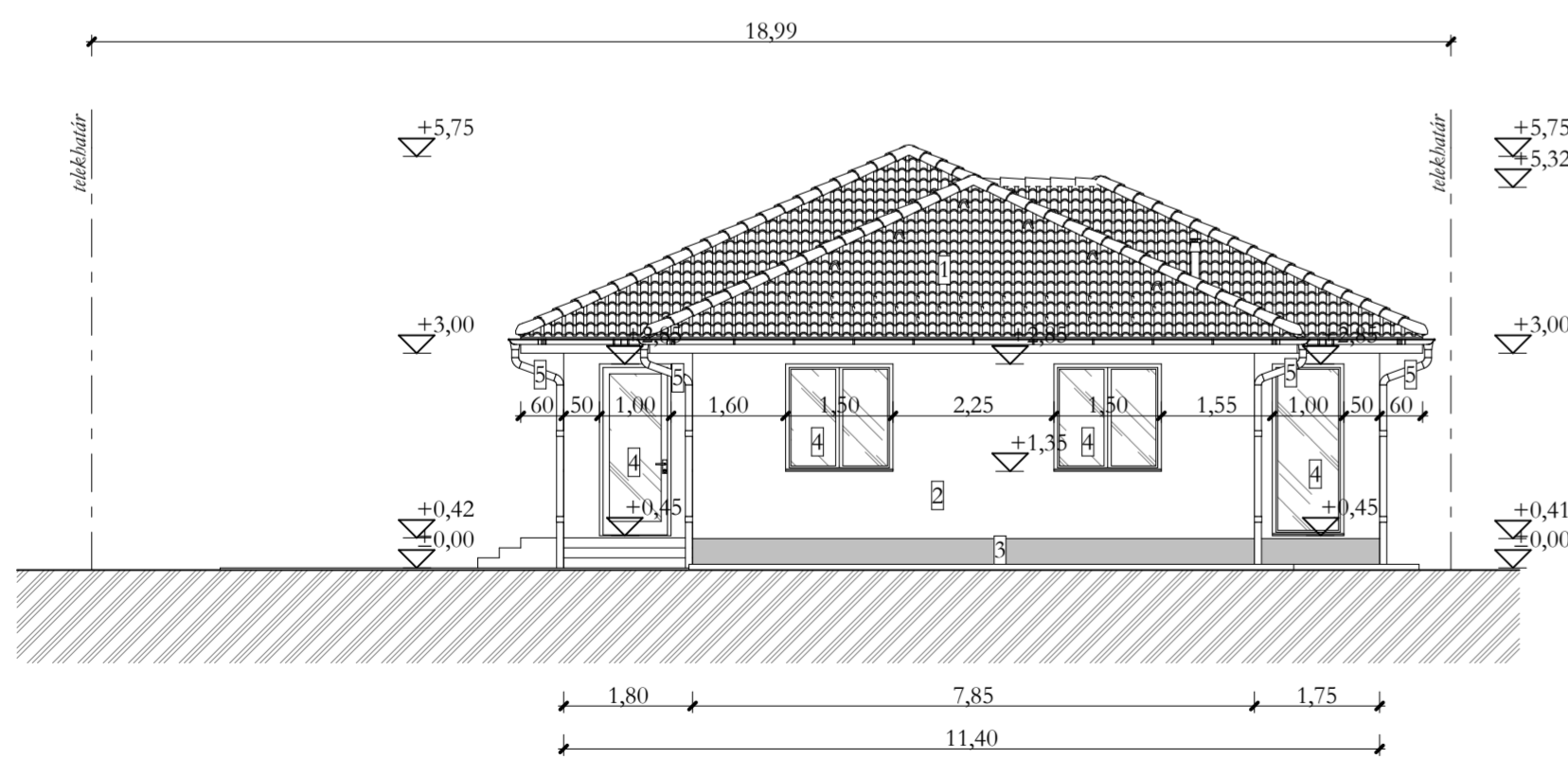
ÉSZAKKELETI HOMLOKZAT

M 1:100



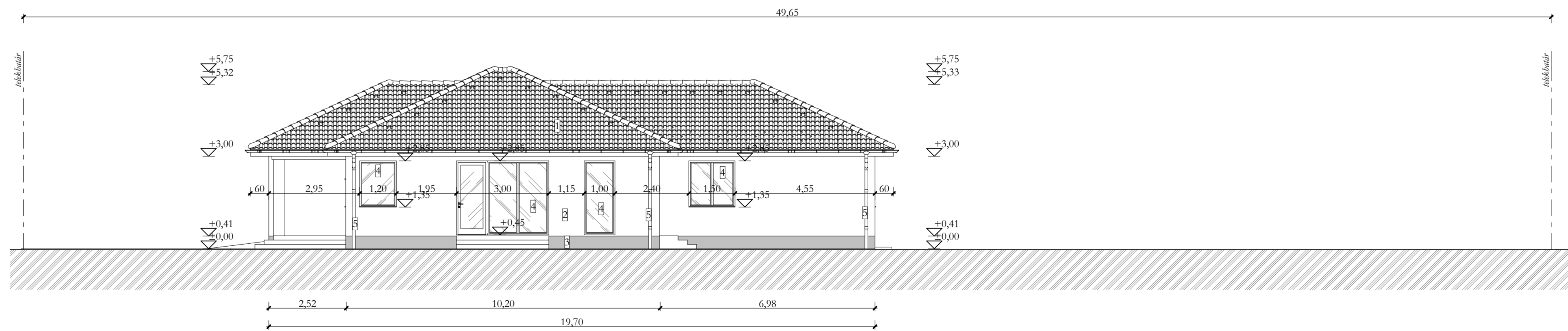
DÉLKELETI HOMLOKZAT

M 1:100



DÉLNYUGATI HOMLOKZAT

M 1:100



HOMLOKZATKÉPZÉS:

- 1: betonszerép fedés (barna színben)
- 2: homlokzati nemesvakolat (bézs színben)
- 3: lábazati vakolat (sötétbarna színben)
- 4: műanyag homlokzati nyílászáró (fehér színben)
- 5: függő ereszt- és lefolyócsatorna (horganyzott acéllemez)
- 6: szekcionált garázsajtó (fehér színben)

Tervdokumentáció új lakóépület egyszerű bejelentéséhez

M=1:100

(Nyilvános homlokzatok)

2022.05. hó

Építés helye: 4251 Hajdúsámson, Mécses utca

HRSZ: 9596

Ny-2