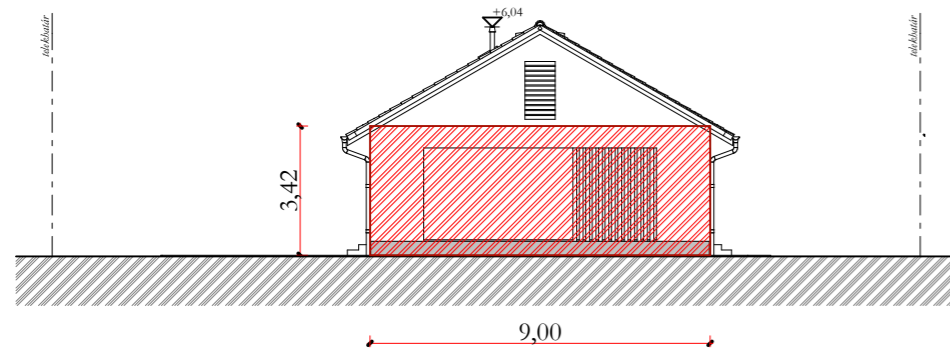


# ÉPÍTMÉNYMAGASSÁG SZÁMÍTÁS

## M 1:200

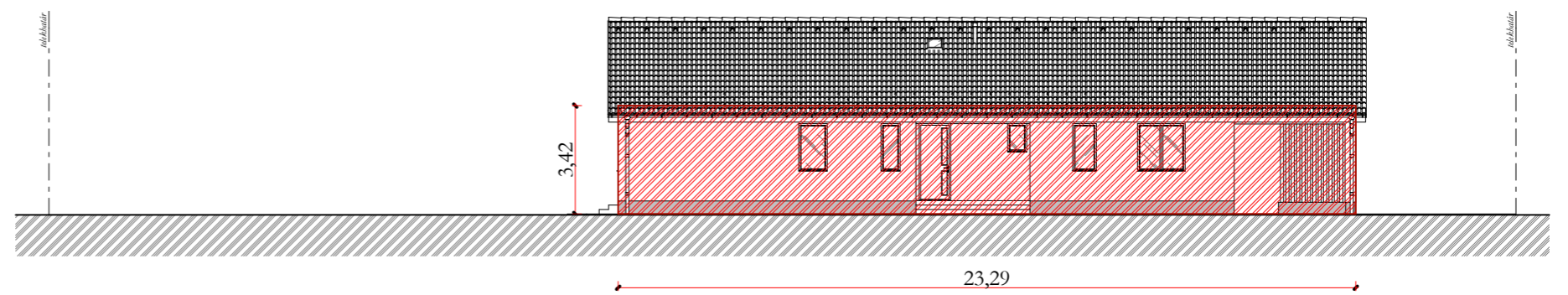
ÉSZAKNYUGATI HOMLOKZAT  
M 1:100



$$F1 = 9,00 \times 3,42 = 30,78 \text{ m}^2$$

$$L1 = 9,00 \text{ m}$$

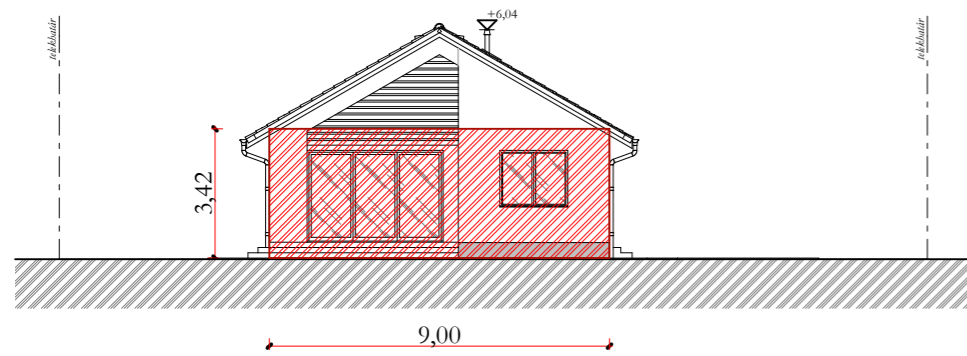
ÉSZAKKELETI HOMLOKZAT  
M 1:100



$$F2 = 23,29 \times 3,42 = 79,65 \text{ m}^2$$

$$L2 = 23,29 \text{ m}$$

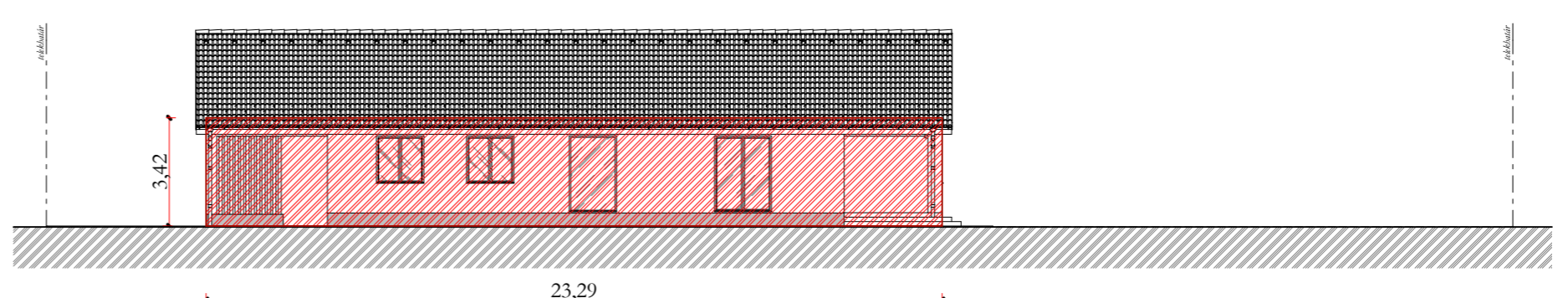
DÉLKELETI HOMLOKZAT  
M 1:100



$$F3 = 9,00 \times 3,42 = 30,78 \text{ m}^2$$

$$L3 = 9,00 \text{ m}$$

DÉLNYUGATI HOMLOKZAT  
M 1:100



$$F4 = 23,29 \times 3,42 = 79,65 \text{ m}^2$$

$$L4 = 23,29 \text{ m}$$

**ÉPÍTMÉNYMAGASSÁG = 3,42 m**

$$H = (F1 + F2 + F3 + F4) / (L1 + L2 + L3 + L4) =$$

$$(30,78 + 79,65 + 30,78 + 79,65) / (9,00 + 23,29 + 9,00 + 23,29) = 220,86 / 64,58 = 3,42 \text{ m}$$

Tervdokumentáció új lakóépület egyszerű bejelentéséhez (Építménymagasság számítás)		M=1:200	<b>Tervező:</b> Finta Ádám É 09-0685 4031 Debrecen, Derék utca 99. fintaadam@gmail.com +36 20 452 0080
Építető(k):	Profitál 2004 Kft. 4281 Létavértes, Konyári utca 22.	2022.08. hó	
Építés helye:	4251 Hajdúsámson, Mécses utca HRSZ: 9597/2	E-06	