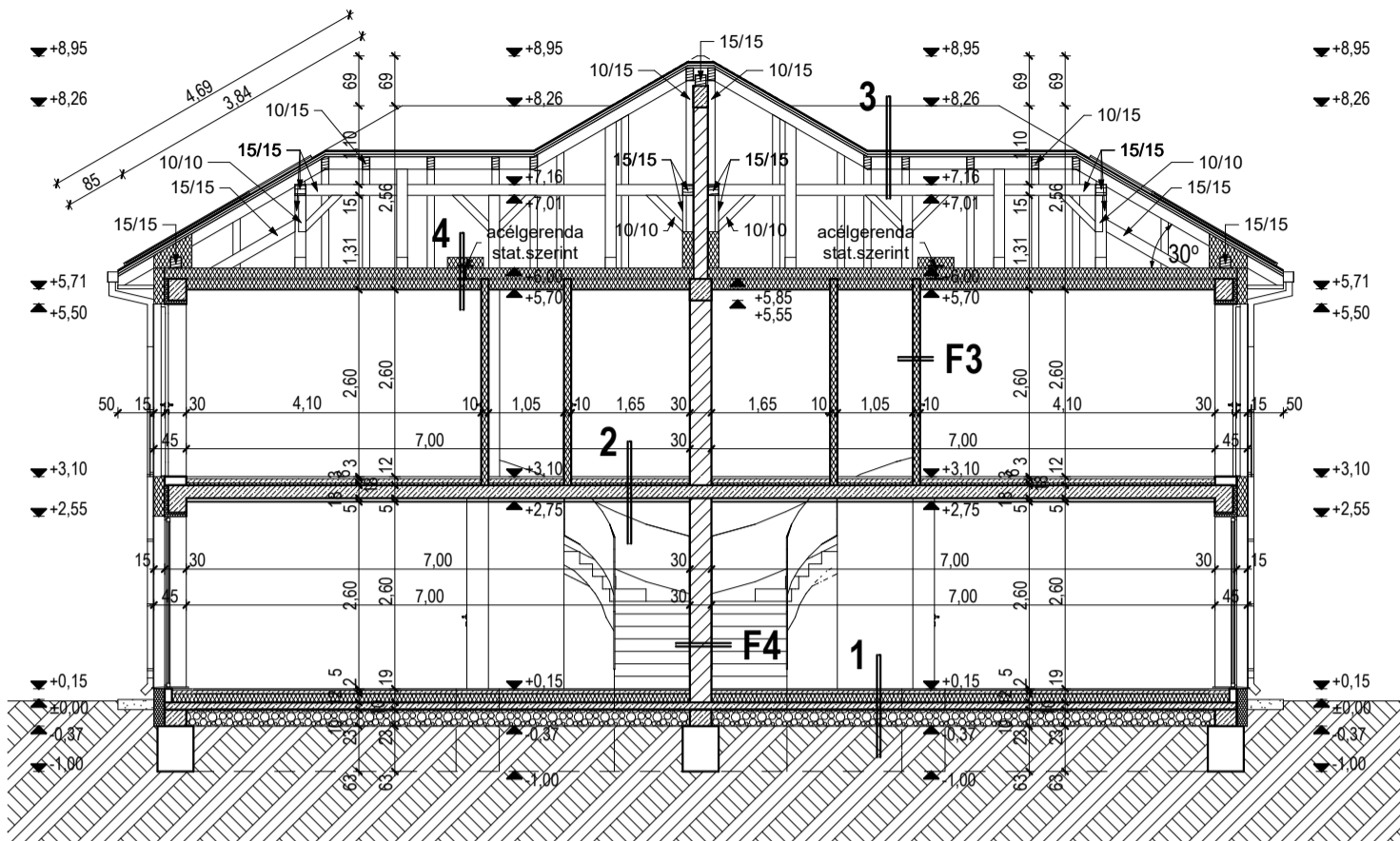


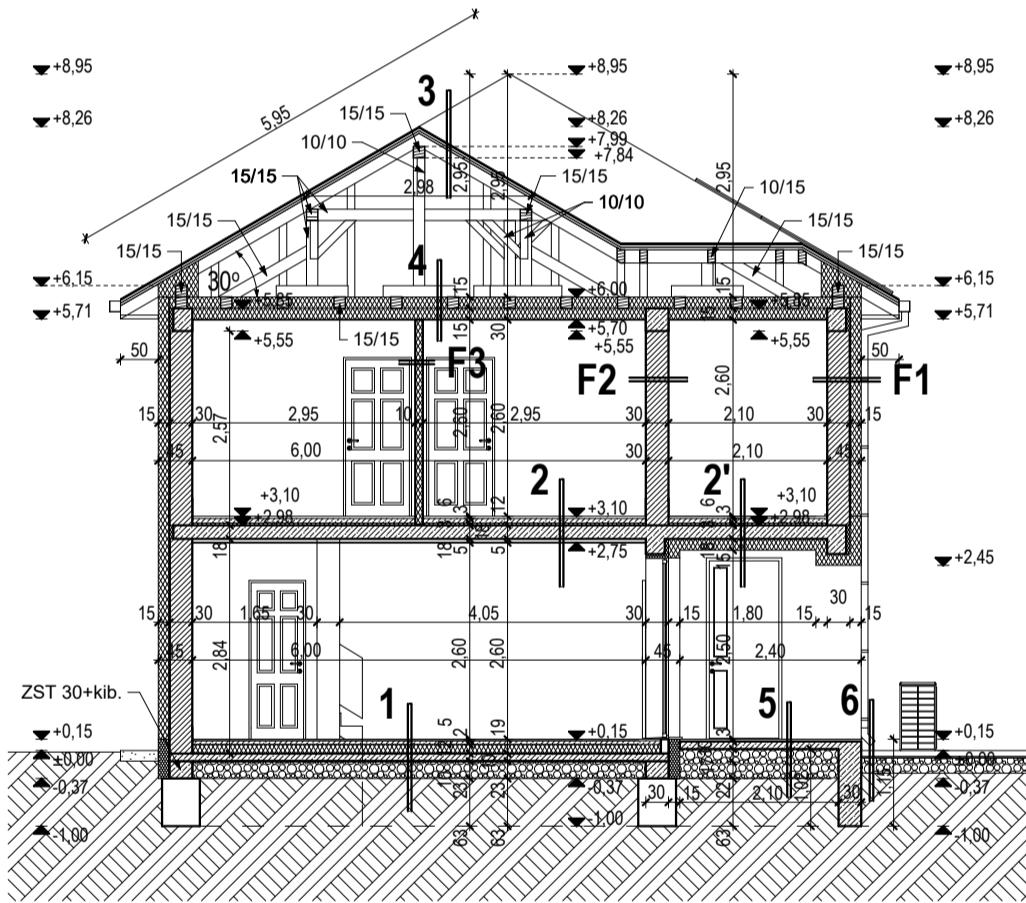
## A - A METSZET M1:100



### JELMAGYARÁZAT:

-  POROTHERM FALAZAT
-  SILKA FALAZAT
-  VASBETON SZERKEZET
-  BETON SZERKEZET
-  HŐSZIGETELŐ RÉTEG
-  KAVICS RÉTEG
-  TERMETT TALAJ

## B - B METSZET M1:100



- |   |   |
|---|---|
| <p><b>1</b> 2 cm kerámia burkolat+ragasztó<br/>5 cm aljzatbeton<br/>1 rtg. PE fólia<br/>12 cm AUSTROTHERM lépésálló hőszig.<br/>1 rtg. geotextília<br/>1 rtg. Gv. bit. lemez szig.<br/>10 cm vasalt aljzatbeton<br/>23 cm kavicsfeltöltés<br/>termett talaj</p> <p><b>2</b> 3 cm burkolat<br/>6 cm aljzatbeton<br/>techn. szigetelés<br/>3 cm lépésálló hőszigetelés<br/>1 rtg. párazáró fólia<br/>18 cm vasbeton lemez (statika szerint)<br/>födémvakolat+erősítő háló<br/>diszperziós festés</p> <p><b>2'</b> 3 cm burkolat<br/>6 cm aljzatbeton<br/>techn. szigetelés<br/>3 cm lépésálló hőszigetelés<br/>1 rtg. párazáró fólia<br/>18 cm vasbeton lemez (statika szerint)<br/>15 cm polisztirol hőszigetelés ragasztva és dübelezve<br/>homlokzati vakolatrendszer</p> <p><b>3</b> cserépfedés<br/>3,5/5 cm lécezés<br/>5/5 cm ellenléc<br/>1 rtg. alátét héjazat<br/>10/15 cm szaruzat<br/>kiszellőrtetett padlástér</p> <p><b>4</b> 15/15 cm fagerendázat, közte<br/>15 cm kőzetgyapot hőszigetelés<br/>15 cm kőzetgyapot hőszigetelés<br/>1 rtg. párazáró fóliagipszkarton tartóváz<br/>(a gyártó technológiai leírása szerint)<br/>12<sup>5</sup> cm gipszkarton lap</p> <p><b>5</b> 3 cm fagyálló kerámia burkolat + ragasztás<br/>+ 2 rtg. MAPELASTIC kent szigetelés + üvegszövet<br/>+ kültéri önterülő kiegyenlítő réteg<br/>10 cm vasalt aljzatbeton<br/>39 cm tömörített kavics<br/>termett talaj</p> <p><b>6</b> 6 cm térkő burkolat<br/>4 cm tömörített kőzúzalék<br/>20 cm tömörített kavics<br/>1 rtg. geotextília<br/>termett talaj</p> <p><b>7</b> ERKÉLY RÉTEGREND:<br/>2 cm fagyálló kerámia burkolat + ragasztás<br/>+ 2 rtg. MAPELASTIC kent szigetelés + üvegszövet<br/>5 cm kültéri estrich beton<br/>8 cm PIR hőszigetelés (aluminium kasírozású)<br/>15 cm vasbeton lemez<br/>15 cm polisztirol hőszigetelés ragasztva és dübelezve<br/>homlokzati vakolatrendszer</p> | <p><b>F1</b> homlokzati vakolatrendszer<br/>15 cm polisztirol hőszigetelés ragasztva és dübelezve<br/>30 cm kerámia falazat (Porotherm)<br/>belső oldali mészvakolat<br/>glettelés és festés</p> <p><b>F2</b> glettelés és festés<br/>mészvakolat<br/>30 cm kerámia falazat (Porotherm)<br/>mészvakolat<br/>glettelés és festés</p> <p><b>F3</b> festés<br/>2 rtg. gipszkarton<br/>CW75 profil tartóváz - közte szigetelés<br/>2 rtg. gipszkarton<br/>festés</p> <p><b>F4</b> glettelés és festés<br/>mészvakolat<br/>30 cm hanggátló falazat (Silka)<br/>mészvakolat<br/>glettelés és festés</p> |
|---|---|

### MEGJEGYZÉS:

- Az alapozást, talajmechanikai szakvélemény alapján, statikai terv szerint kell készíteni!
- A beton, a vasbeton és az előregyártott szerkezeteket statikai terv szerint kell készíteni!
- A tetőszerkezetben lévő faelemek méretét be kell tartani!
- A tervezett faelemek tűzgátló bevonattal készüljenek!
- A MAPELASTIC szigetelést a lábazon fel kell vinni min. 30 cm-es magasságig!

2 LAKÁSOS LAKÓÉPÜLET egyszerű bejelentéséhez és építési tevékenységhez szükséges kivitelezési tervdokumentáció

Építetők: Széles Trend Építő Kft. üz.: Tóth Imre  
4243 Téglás, Stadion utca 37.

Tervező szervezet

"B+CS" KFT.  
4002 DEBRECEN  
Tormay B. u. 59/B  
Tel.: 30-278-0066

Tervező: KERÉKGYÁRTÓ TIBOR építészmérnök É3-09-0480

DEBRECEN, 2024.01.31.

Épület h.: 4243 Téglás, Alkotmány utca 88. "A" épület Hrsz.: 3534/1.

Tervező munkatárs: FARKAS BRIGITTA

## METSZETEK M 1:100