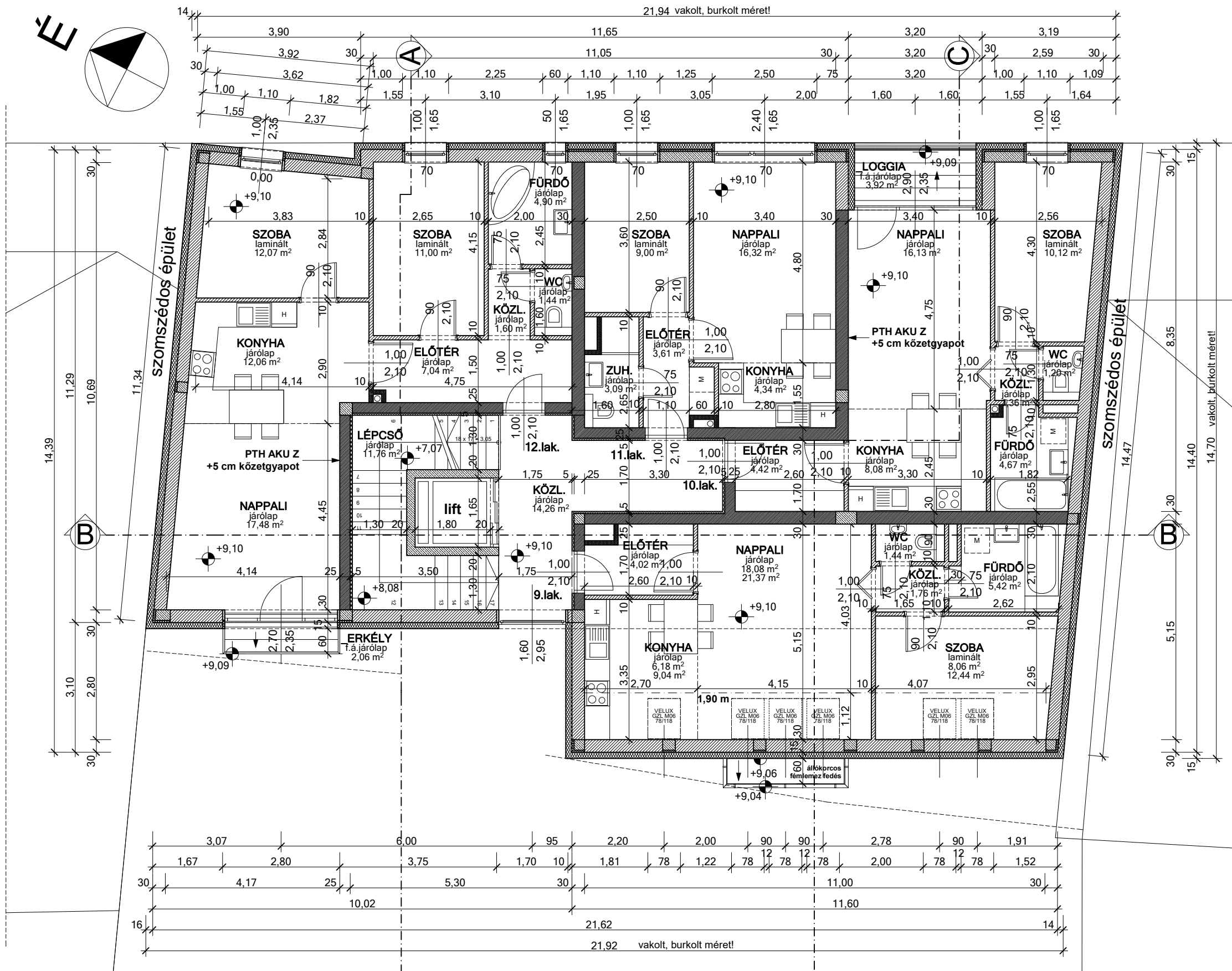


HELYISÉGLISTA - 3.EMELET					
Szint	Helyiség kategória	Helyiség neve	Padióburkolat	Nettó terület (m ²)	Nettó terület +erkélyek(m ²)
3.EMELET					
09.lakás	ELŐTÉR	járólap	4,02	4,02	
09.lakás	FÜRDŐ	járólap	5,42	5,42	
09.lakás	KONYHA	járólap	6,18	9,05	
09.lakás	KÖZL.	járólap	1,76	1,76	
09.lakás	NAPPALI	járólap	18,08	21,37	
09.lakás	SZOBA	laminált	8,06	12,44	
09.lakás	WC	járólap	1,44	1,44	
			44,96 m²	55,50 m²	
10.lakás	LOGGIA	f.á.járólap	0,00	3,92	
10.lakás	ELŐTÉR	járólap	4,42	4,42	
10.lakás	FÜRDŐ	járólap	4,67	4,67	
10.lakás	KONYHA	járólap	8,08	8,08	
10.lakás	KÖZL.	járólap	1,36	1,36	
10.lakás	NAPPALI	járólap	16,13	16,13	
10.lakás	SZOBA	laminált	10,12	10,12	
10.lakás	WC	járólap	1,20	1,20	
			45,98 m²	49,90 m²	
11.lakás	ELŐTÉR	járólap	3,61	3,61	
11.lakás	KONYHA	járólap	4,34	4,34	
11.lakás	NAPPALI	járólap	16,32	16,32	
11.lakás	SZOBA	laminált	9,00	9,00	
11.lakás	ZUH.	járólap	3,09	3,09	
			36,36 m²	36,36 m²	
12.lakás	ERKÉLY	f.á.járólap	0,00	2,06	
12.lakás	ELŐTÉR	járólap	7,04	7,04	
12.lakás	FÜRDŐ	járólap	4,90	4,90	
12.lakás	KONYHA	járólap	12,06	12,06	
12.lakás	KÖZL.	járólap	1,60	1,60	
12.lakás	NAPPALI	járólap	17,48	17,48	
12.lakás	SZOBA	laminált	11,00	11,00	
12.lakás	SZOBA	laminált	12,07	12,07	
12.lakás	WC	járólap	1,44	1,44	
			67,59 m²	69,65 m²	
KÖZLEKEDŐK	KÖZL.	járólap	14,26	14,26	
KÖZLEKEDŐK	LEPCSŐ	járólap	11,77	11,77	
			26,03 m²	26,03 m²	
			220,92 m²	237,44 m²	



MEGJEGYZÉS:
 A természetes szellőzéssel nem rendelkező helyiségek strangszellőzőn vagy fali szellőzőn keresztül szellőznek!
 Vb. szerkezetek statikai kiviteli terv szerint!
 Méreteket a helyszínen ellenőrizni kell!

12 LAKÁSOS TÁRSASHÁZ + IRODA engedélyezési terve

Debrecen, 2020. 12. 18.

Építetők: Robex Projekt Kft. 1138 Budapest, Párkány u. 28. X/62.
 Épül: Debrecen, Vörösmarty u. 3. HRSZ.: 9363

Ez a tervrajz Balmaz Gábor építész-mérnök tulajdona, mely építési engedélyezési eljárás céljából készült, kivételére nem alkalmas. A szerzői jogról szóló 1999. évi LXVI. (SZJT) törvény ill. a PTK. idevonatkozó paragrafusai értelmében a tervrajz az építész szellemi tulajdona. A tervrajz bármely formában történő felhasználása, másolása, közreadása, közzététele, sokszorosítása, átadása, továbbdolgozása, harmadik, illetéktelen személynek való továbbadása Balmaz Gábor építész-mérnök előzetes írásbeli jóváhagyása nélkül tilos.

Tervező: **BALMAZ GÁBOR**
 építész-mérnök, tervező szakmérnök
 4211 Ebes, Kosárfonó u. 11.
 Tel.: 06-20-492-7710 e-mail: balmi79@gmail.com
E-09-0624

3. EMELETI ALAPRAJZ
1:100

E-04